

Herramienta de edición de metadatos que facilita la documentación de recursos geográficos

Se trata de una iniciativa del *Instituto Geográfico Nacional de España (IGN)* y fruto de la colaboración científico/técnica con el *Grupo de Sistemas de Información Avanzados de la Universidad de Zaragoza (IAAA)* y el apoyo tecnológico de *GeoSLab*.

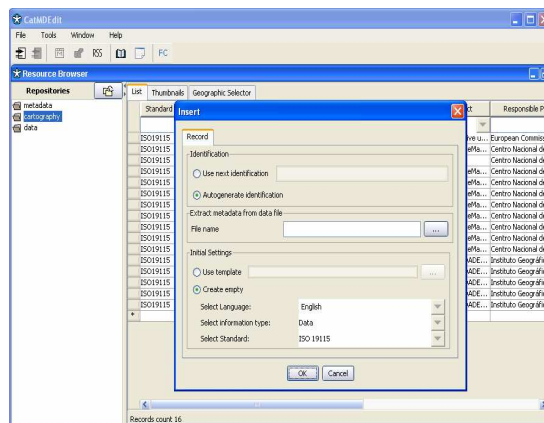


Principales características de la aplicación:

- ◆ Definición y gestión de repositorios de metadatos, facilitando la selección y filtrado de los registros de metadatos de acuerdo a distintos criterios.

CatMDEdit

- ◆ Edición de metadatos de acuerdo a la norma internacional *ISO 19119* (Geographic information - Services), ofreciendo soporte al modelo general de ISO19119 y a las normas de ejecución de metadatos establecidas por *INSPIRE*.
- ◆ Edición de metadatos de acuerdo a la norma internacional *ISO 19115* (Geographic Information - Metadata), ofreciendo soporte a distintos perfiles: modelo general de ISO19115, "*Núcleo Español de Metadatos*" (*NEM*), las normas de ejecución de metadatos establecidas por *INSPIRE*, y una propuesta de perfil de metadatos para cumplir la especificación "*Water Information System for Europe*" (*WISE*)
- ◆ Edición de metadatos de acuerdo al estándar *Dublin Core (ISO 15836)*.



- ◆ Intercambio de registros de metadatos de acuerdo a distintos estándares (*ISO19115*, *Dublin Core* y *CSDGM*) en diferentes codificaciones sobre XML y RDF) y estilos de presentación (HTML y Excel).

- ◆ Herramientas adicionales para facilitar la edición de metadatos: validación de metadatos, agenda de contactos, gestión de tesauros (y vocabularios controlados), generación automática de metadatos, integración con herramientas SIG para la definición de la extensión geográfica y la visualización de los datos.

Open Source

<http://catmdedit.sourceforge.net/>

